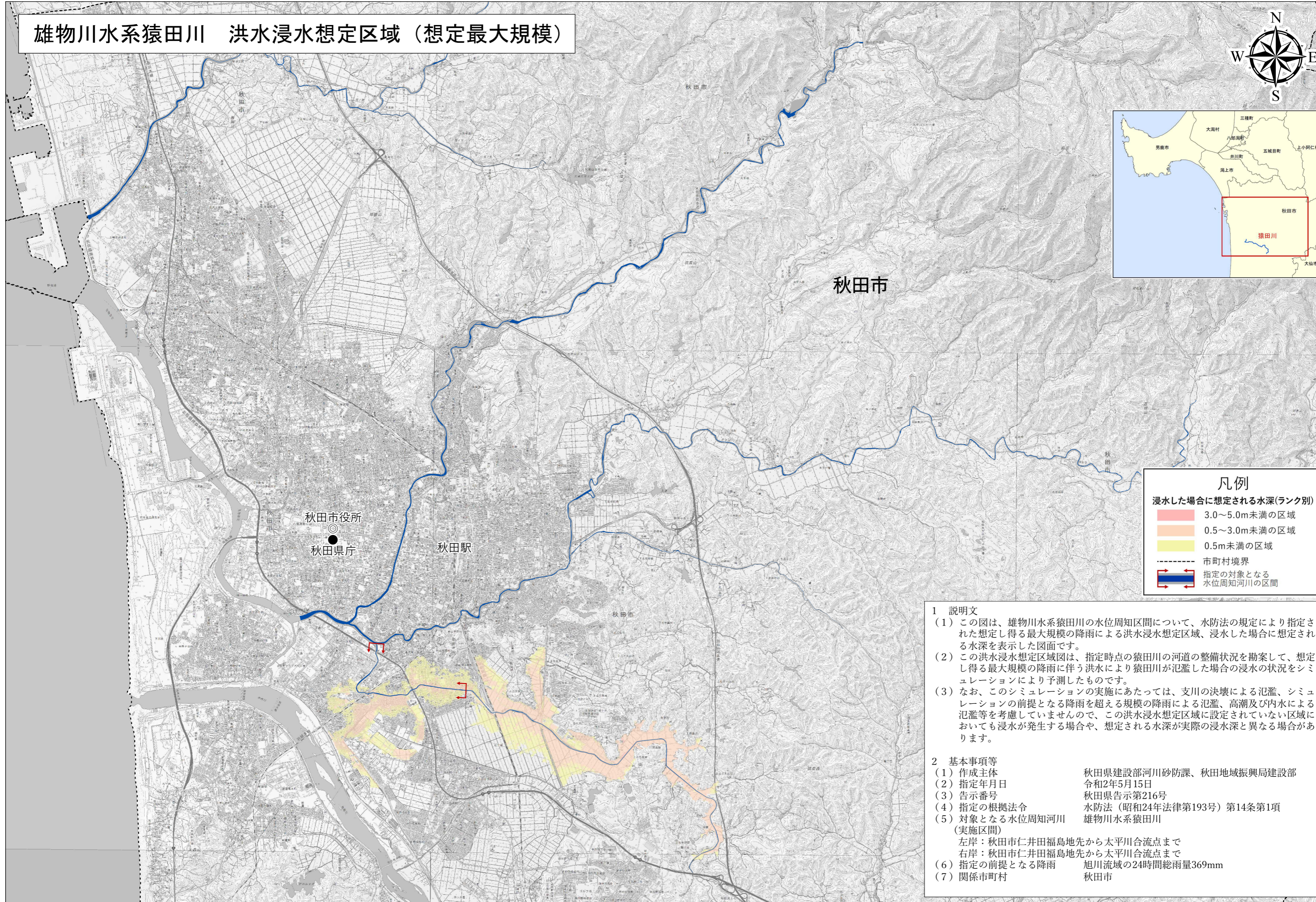


雄物川水系猿田川 洪水浸水想定区域（想定最大規模）



凡例

浸水した場合に想定される水深(ランク別)

	3.0～5.0m未満の区域
	0.5～3.0m未満の区域
	0.5m未満の区域
	市町村境界
	指定の対象となる水位周知河川の区間

- ### 1 説明文
- この図は、雄物川水系猿田川の水位周知区間について、水防法の規定により指定された想定し得る最大規模の降雨による洪水浸水想定区域、浸水した場合に想定される水深を表示した図面です。
 - この洪水浸水想定区域図は、指定時点の猿田川の河道の整備状況を勘案して、想定し得る最大規模の降雨に伴う洪水により猿田川が氾濫した場合の浸水の状況をシミュレーションにより予測したものです。
 - なお、このシミュレーションの実施にあたっては、支川の決壊による氾濫、シミュレーションの前提となる降雨を超える規模の降雨による氾濫、高潮及び内水による氾濫等を考慮していませんので、この洪水浸水想定区域に設定されていない区域においても浸水が発生する場合や、想定される水深が実際の浸水深と異なる場合があります。
- ### 2 基本事項等
- | | |
|---------------------------|--|
| (1) 作成主体 | 秋田県建設部河川砂防課、秋田地域振興局建設部 |
| (2) 指定年月日 | 令和2年5月15日 |
| (3) 告示番号 | 秋田県告示第216号 |
| (4) 指定の根拠法令 | 水防法（昭和24年法律第193号）第14条第1項 |
| (5) 対象となる水位周知河川
(実施区間) | 雄物川水系猿田川
左岸：秋田市仁井田福島地先から太平洋合流点まで
右岸：秋田市仁井田福島地先から太平洋合流点まで |
| (6) 指定の前提となる降雨 | 旭川流域の24時間総雨量369mm |
| (7) 関係市町村 | 秋田市 |

「この地図は、国土地理院長の承認を得て、同院発行の電子地形図25000を複製したものである。（承認番号 令元情復、第337号）」